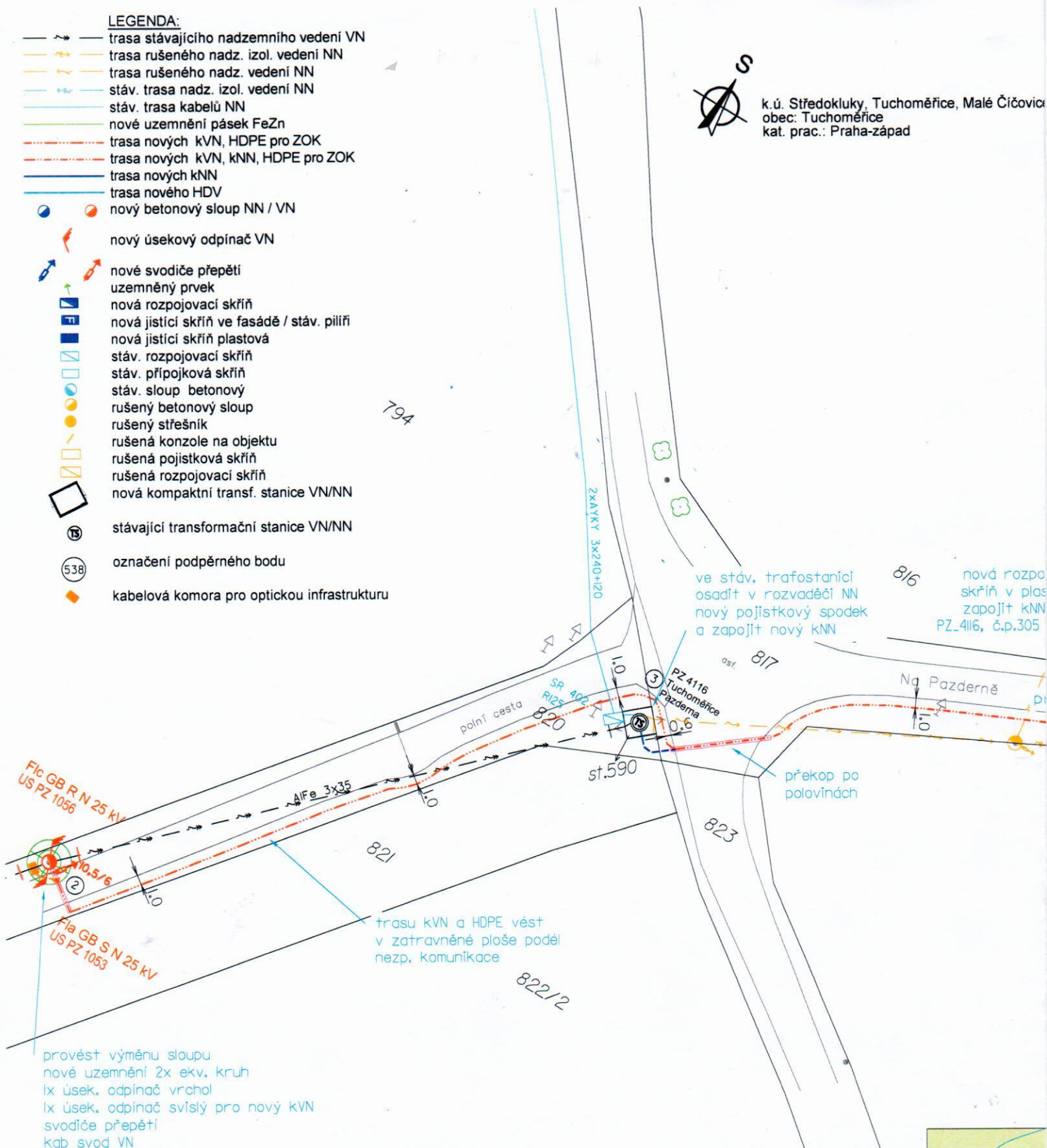


LEGENDA:

- trasa stávajícího nadzemního vedení VN
- trasa rušeného nadz. izol. vedení NN
- trasa rušeného nadz. vedení NN
- stáv. trasa nadz. izol. vedení NN
- stáv. trasa kabelů NN
- nové uzemnění pásek FeZn
- trasa nových KVN, HDPE pro ZOK
- trasa nových KVN, KNN, HDPE pro ZOK
- trasa nových KNN
- trasa nového HDV
- nový betonový sloup NN / VN
- nový úsekový odpínač VN
- nové svodiče přepětí
- uzemněný prvek
- nová rozpojovací skříň
- nová jistící skříň ve fasádě / stáv. pilíři
- nová jistící skříň plastová
- stáv. rozpojovací skříň
- stáv. přípojková skříň
- stáv. sloup betonový
- rušený betonový sloup
- rušený střešník
- rušená konzole na objektu
- rušená pojistková skříň
- rušená rozpojovací skříň
- nová kompaktní transf. stanice VN/NN
- Ⓜ stávající transformační stanice VN/NN
- Ⓢ označení podpěrného bodu
- ◆ kabelová komora pro optickou infrastrukturu



k.ú. Středokluky, Tuchoměřice, Malé Čičovice
 obec: Tuchoměřice
 kat. prac.: Praha-západ



ve stáv. trafostanici osadit v rozvaděči NN nový pojistkový spodek a zapojit nový KNN

816 nová rozpojovací skříň v plastu zapojit KNN PZ_4116, č.p.305

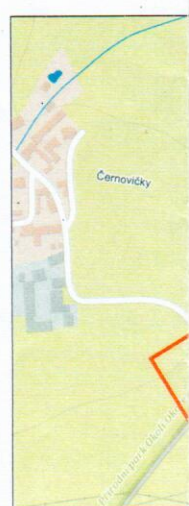
trasy KVN a HDPE vést v zatravněné ploše podél nezp. komunikace

provést výměnu sloupu
 nové uzemnění 2x ekv. kruh
 1x úsek. odpínač vrchol
 1x úsek. odpínač svislý pro nový KVN
 svodiče přepětí
 kab svod VN
 nově rozkotvit stáv. nadz. VN
 poblíž PB2
 umístit kab. komoru
 a zapojit HDPE

Poznámky:

Stavba řeší úpravu a rozšíření dist. sítě VN, umístění nové kompaktní stanice, zrušení části nadzemního vedení NN a jeho nahrazení novým kabelovým vedením NN. Bude položena HDPE trubka

- 1) Při výkopových pracích musí být brán zřetel na stávající inženýrské sítě.
- 2) Veškeré inženýrské sítě budou před zahájením výkopových prací vytýčeny. Veškeré souběhy a křížení se stávajícími i nově navrhovanými inženýrskými sítěmi bude řešeno dle ČSN 73 6005.
- 3) Vzdálenost kabelů v trase od stavebních objektů bude dle ČSN 33 2000-5-52. Kóty vzdálenosti kabelů od hranice pozemků jsou vztaženy k prvnímu kabelu v trase.
- 4) Kabely pod vjezdy na parcely, pod komunikacemi a v místech těsného souběhu s inženýrskými sítěmi budou protaženy chráničkami nebo uloženy v kabel. žlábech.
- 5) Chráničky budou uloženy pod komunikacemi a předpokládanými vjezdy s přesahem 0,5m od hranice komunikace.



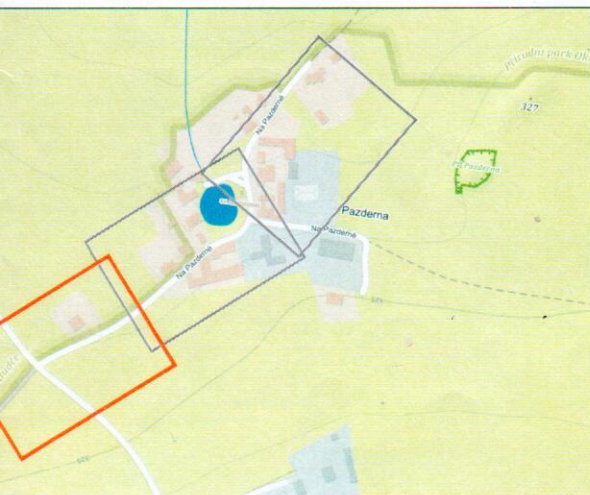
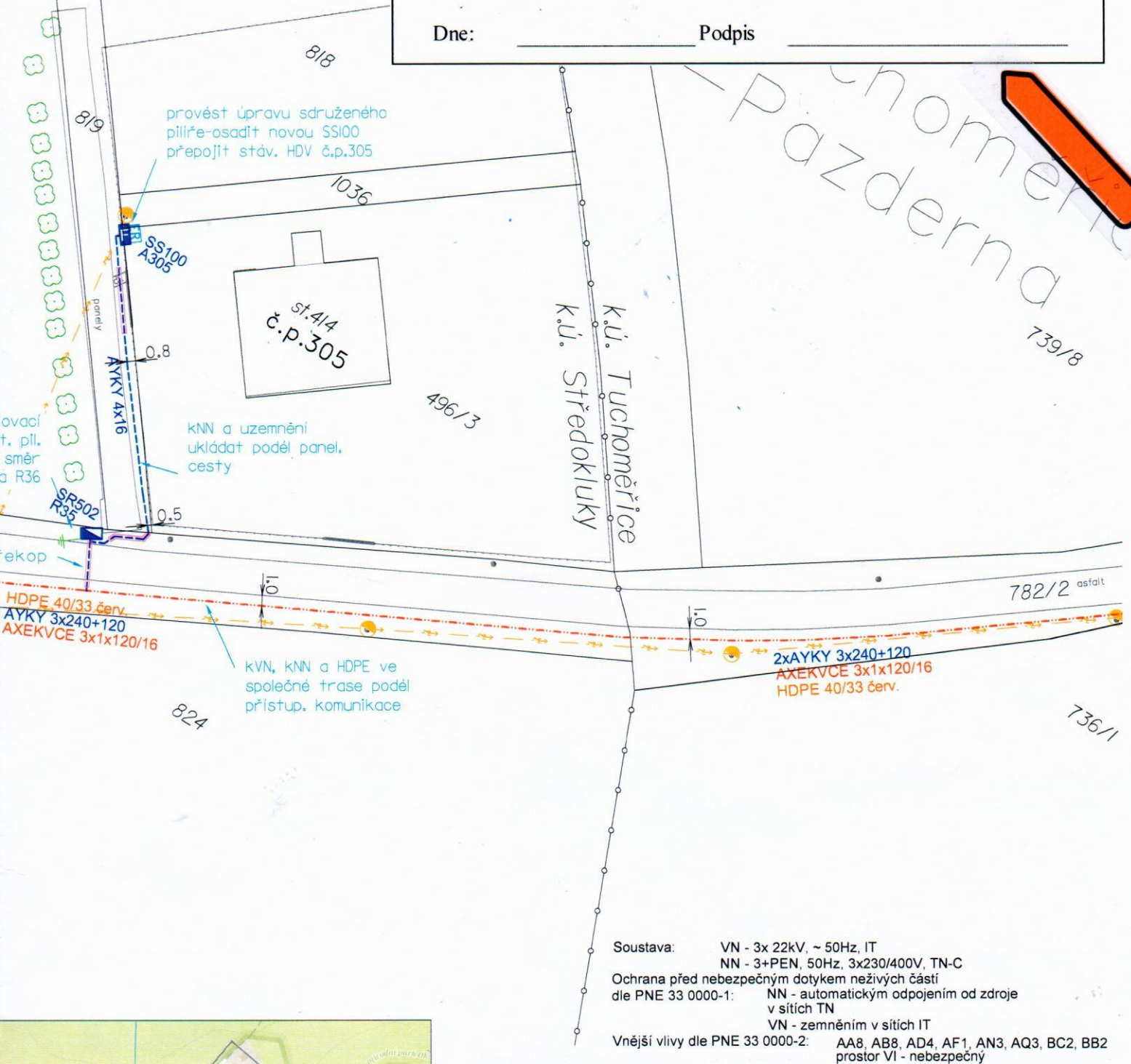
Souhlas vlastníka dotčené nemovitosti se stavebním záměrem


Jméno: **Obec Středokluky**

Adresa: **Lidická 61, 252 68 Středokluky**

Dne: _____

Podpis _____



 ELEKTROŠTIKA, s.r.o. U Družstva Ideál 13, 140 00 Praha 4 tel: 261 214 027, tel/fax: 241 413 334 IČ: 48041122, DIČ: CZ48041122		Investor: ČEZ Distribuce, a. s. Teplická 874/8 405 02 Děčín IV-Podmokly IČ: 24729035, DIČ: CZ 24729035		
vypracoval: Přemysl Franc	Vedoucí projektant: Jaroslav Šolc	Hlavní projektant: ing. Ludvík Štika	Datum : 06/2023	Číslo stavby: IV-12-6033253
Obsah : PZ-Tuchoměřice-Na Pazderně čp.470 - TS			Stupeň : projekt	Číslo zakázky: D23026
Situace nový stav VN, DTS, NN klad I			Měřítko : 1:500	Paré :
			Číslo výkresu : D.2	

VEŠKERÁ PRAVA VYHRAZENA. ŠÍŘENÍ NEBO REPRODUKOVÁNÍ BEZ PÍSEMNÉHO SOUHLASU AUTORA JE NEPŘÍPUSTNÉ.