

- LEGENDA:**
- trasa stávajícího nadzemního vedení VN
 - trasa rušeného nadz. izol. vedení NN
 - trasa rušeného nadz. vedení NN
 - stáv. trasa nadz. izol. vedení NN
 - stáv. trasa kabelů NN
 - nové uzemnění pásek FeZn
 - trasa nových KVN, HDPE pro ZOK
 - trasa nových KVN, KNN, HDPE pro ZOK
 - trasa nových KNN
 - trasa nového HDV
 - nový betonový sloup NN / VN
 - nový úsekový odpínač VN
 - nové svodiče přepětí
 - uzemněný prvek
 - nová rozpojovací skříň
 - nová jističí skříň ve fasádě / stáv. pilíři
 - nová jističí skříň plastová
 - stáv. rozpojovací skříň
 - stáv. přípojková skříň
 - stáv. sloup betonový
 - rušený betonový sloup
 - rušený střešník
 - rušená konzole na objektu
 - rušená pojistková skříň
 - rušená rozpojovací skříň
 - nová kompaktní transf. stanice VN/NN
 - Ⓢ stávající transformační stanice VN/NN
 - Ⓢ označení podpěrného bodu
 - ◆ kabelová komora pro optickou infrastrukturu

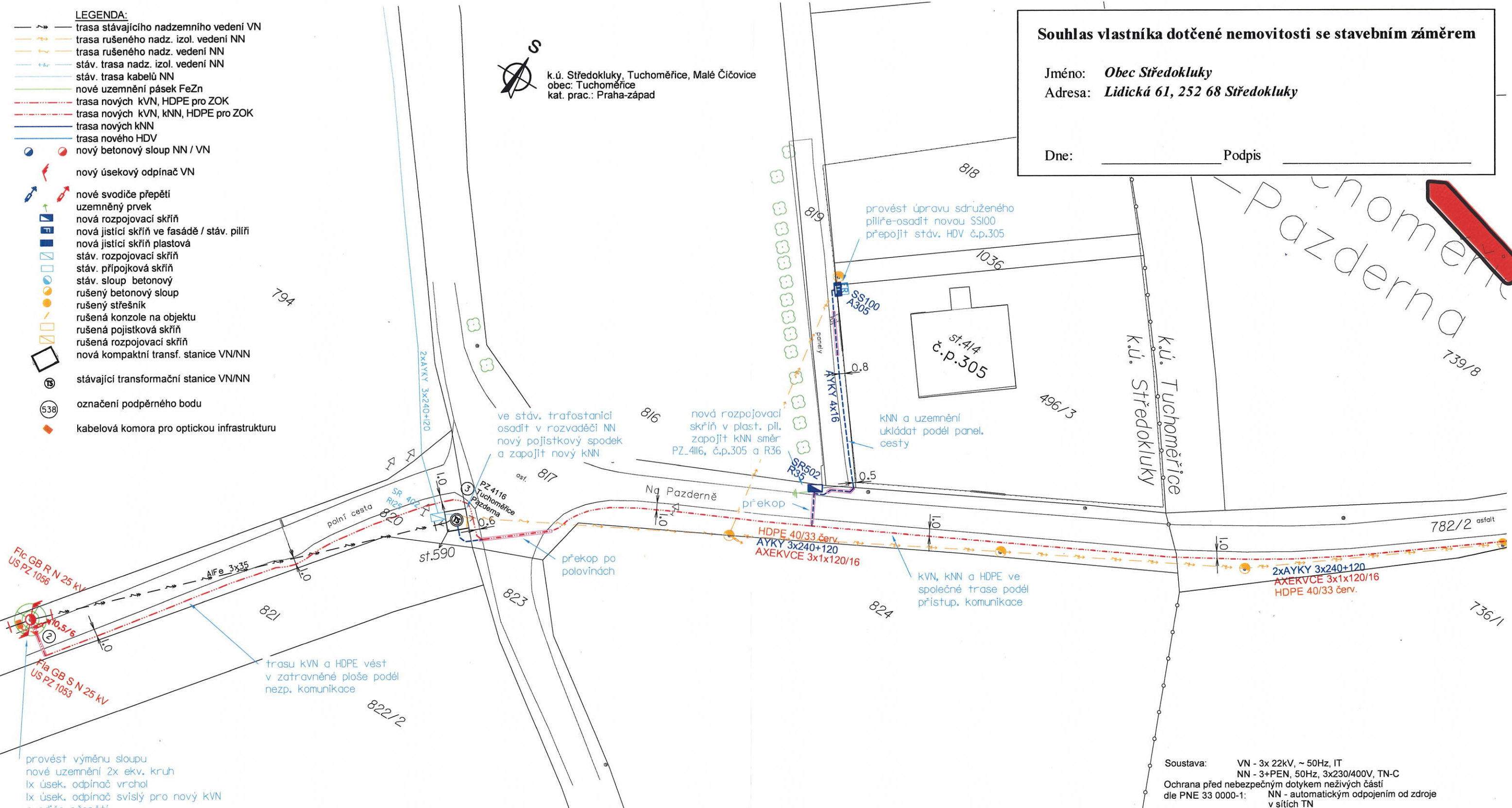
S

k.ú. Středokluky, Tuchoměřice, Malé Čičovice
 obec: Tuchoměřice
 kat. prac.: Praha-západ

Souhlas vlastníka dotčené nemovitosti se stavebním záměrem

Jméno: **Obec Středokluky**
 Adresa: **Lidická 61, 252 68 Středokluky**

Dne: _____ Podpis: _____



Fla GB R N 25 kV
 US PZ 1056

Fla GB S N 25 kV
 US PZ 1053

provést výměnu sloupu
 nové uzemnění 2x ekv. kruh
 1x úsek, odpínač vrchol
 1x úsek, odpínač svislý pro nový KVN
 svodiče přepětí
 kab svod VN
 nově rozkotvit stáv. nadz. VN
 poblíž PB2
 umístit kab. komoru
 a zapojit HDPE

- Poznámky:**
 Stavba řeší úpravu a rozšíření dist. sítě VN, umístění nové kompaktní stanice, zrušení části nadzemního vedení NN a jeho nahrazení novým kabelovým vedením NN. Bude položena HDPE trubka
- 1) Při výkopových pracích musí být brán zřetel na stávající inženýrské sítě.
 - 2) Veškeré inženýrské sítě budou před zahájením výkopových prací výtýčeny. Veškeré souběhy a křížení se stávajícími i nově navrhovanými inženýrskými sítěmi bude řešeno dle ČSN 73 6005.
 - 3) Vzdálenost kabelů v trase od stavebních objektů bude dle ČSN 33 2000-5-52. Kóty vzdáleností kabelů od hranice pozemků jsou vztaheny k prvnímu kabelu v trase.
 - 4) Kabely pod vjezdy na parcely, pod komunikacemi a v místech těsného souběhu s inženýrskými sítěmi budou protaženy chráničkami nebo uloženy v kabel. žlabech.
 - 5) Chráničky budou uloženy pod komunikacemi a předpokládanými vjezdy s přesahem 0,5m od hranice komunikace.



Soustava: VN - 3x 22kV, ~ 50Hz, IT
 NN - 3+PEN, 50Hz, 3x230/400V, TN-C
 Ochrana před nebezpečným dotykem neživých částí
 dle PNE 33 0000-1: NN - automatickým odpojením od zdroje v sítích TN
 VN - zemněním v sítích IT
 Vnější vlivy dle PNE 33 0000-2: AA8, AB8, AD4, AF1, AN3, AQ3, BC2, BB2
 prostor VI - nebezpečný

ELEKTROŠTIKA, s.r.o. U Družstva Ideál 13, 140 00 Praha 4 tel: 261 214 027, tel/fax: 241 413 334 IČ: 48041122, DIČ: CZ48041122		Investor: ČEZ Distribuce, a. s. Teplická 874/8 405 02 Děčín IV-Podmokly IČ: 24729035, DIČ: CZ 24729035		
vypracoval: Přemysl Franc	vedoucí projektant: Jaroslav Šolc	Hlavní projektant: ing. Ludvík Štika	Datum : 06/2023	Číslo stavby: IV-12-6033253
PZ-Tuchoměřice-Na Pazderně čp.470 - TS		Stupeň : projekt		Číslo zakázky: D23026
Situace nový stav VN, DTS, NN klad I		Měřítko : 1:500		Paré :
Číslo výkresu : D.2				
VEŠKERÁ PRÁVA VYHRAZENA. ŠÍŘENÍ NEBO REPRODUKOVÁNÍ BEZ PÍSEMNÉHO SOUHLASU AUTORA JE NEPŘÍPUSTNÉ.				