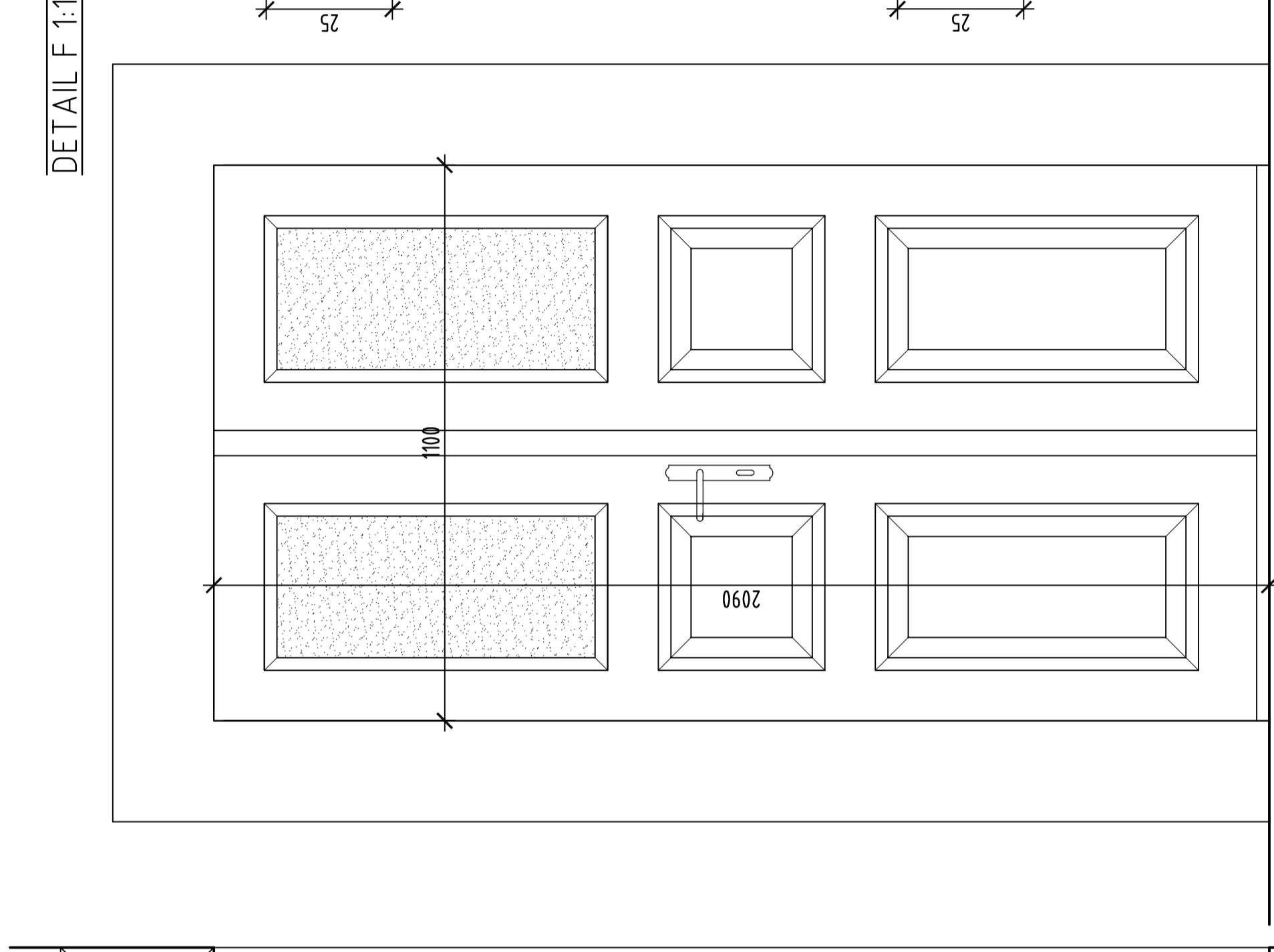
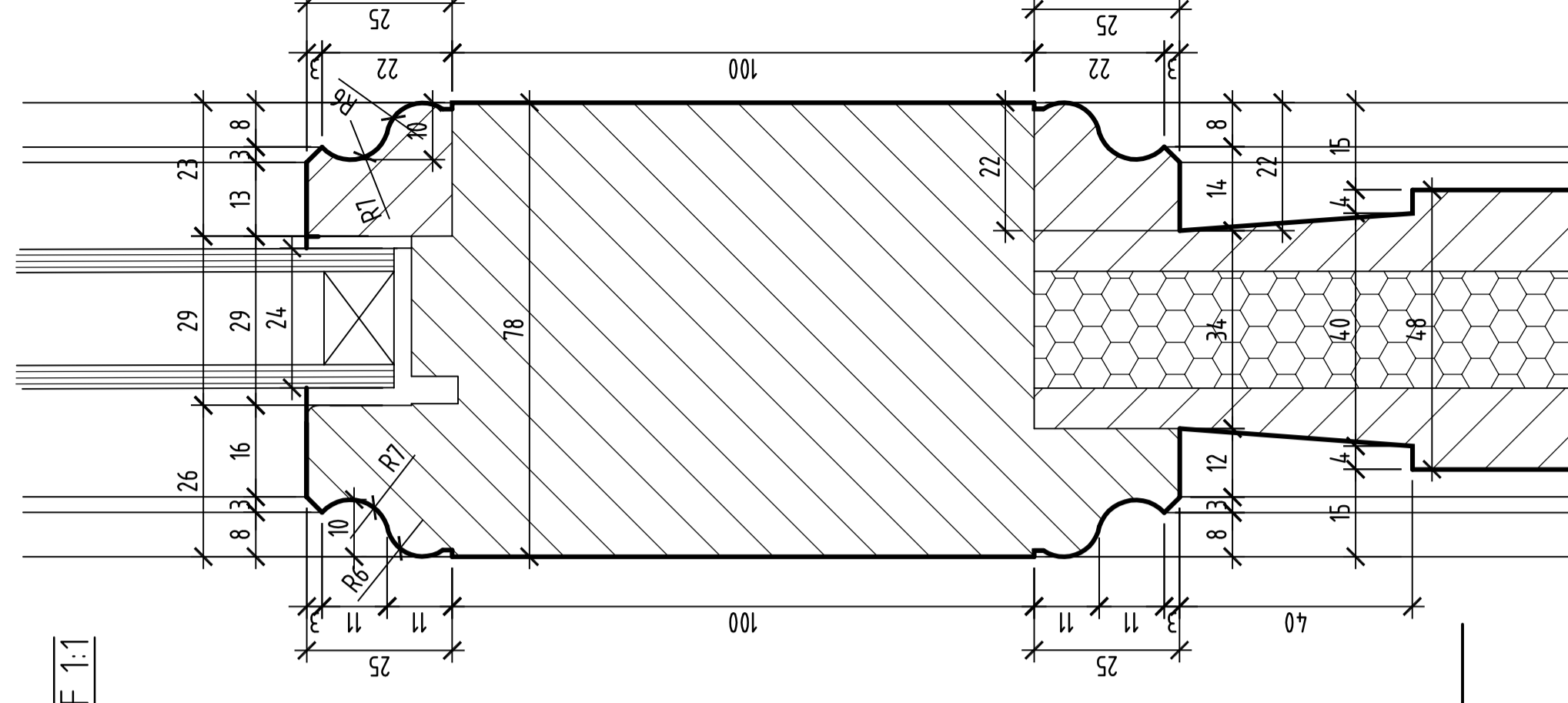


pohled z chodby 1:10



pohled ze zahrady 1:10



**POZNÁMKY K DETAILU:**

- detail je platný pro všechny směry ve dveřích - sklo a kazeta
- profílace listy může být mírně upravena. Závazná je pohledová šířka 25 mm a princip vlny - volně vychází z profílace dveří v objektu..
- Kazety budou provedeny z masivem opláštěné PUR desky. Konstruktivní náležitosti jsou ponechány na dodavateli, jakož i nutné vlně mezi rámem a kazetou, sklem. Veškeré změny oproti této PD musí být před zahájením realizace schváleny projektantem.
- Profil klapáčky viz. dveře č.1 (bez patky a hlavice)
- Dveře budou standardně opatřeny zafrézovaným silikonovým těsněním!

**ZÁKLADNÍ ŠKOLA STŘEDOKLUKY. TVAROVÝ NÁVRH DVEŘÍ č.1 - hlavní vstup sv.r. 1060/2070mm**

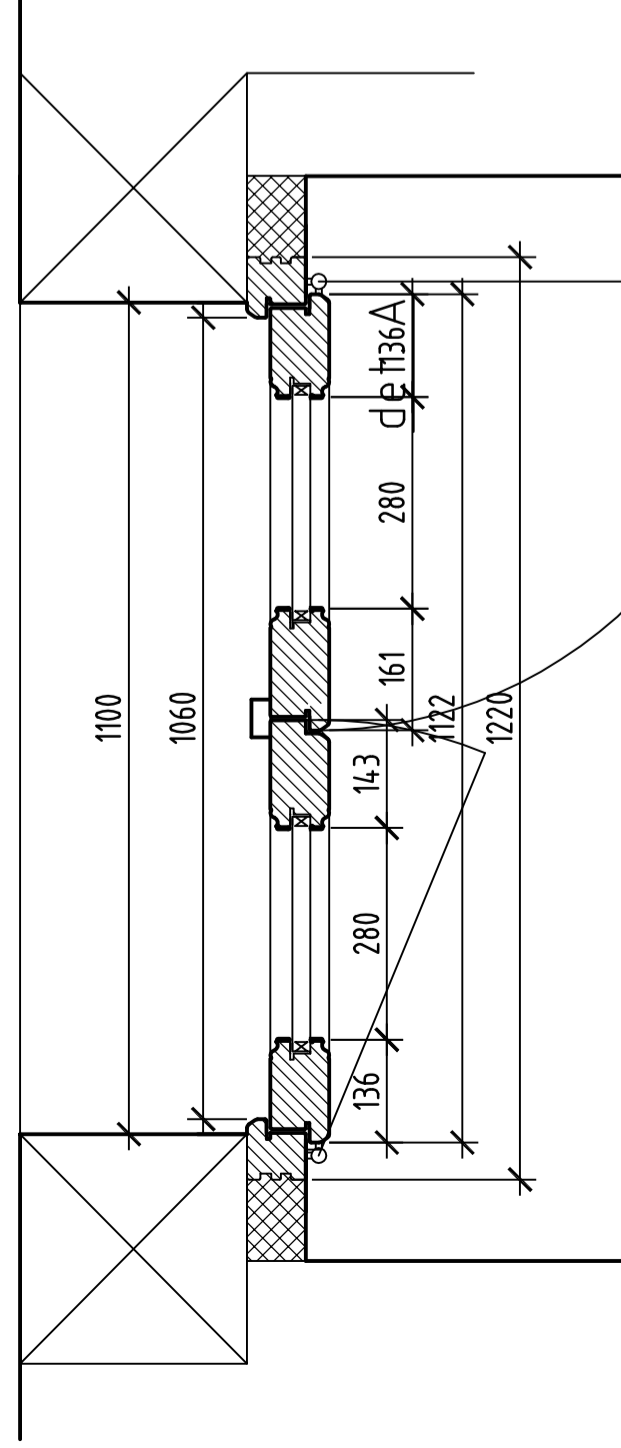
**MATERIÁL:** modřín, vlhkost max. 10%, europrofil 78 mm  
veškeré spoje budou provedeny tradičně na čepy, budou lepeny vodotěsným lepidlem; průběžné spáry v napojení svisláků (frízy) nesmí být truhlářsky přiznané!!!  
sklo ditherm tl. 24 mm,

**NÁTĚR:** krycí nátěr, hnědý odstín - výběr bude upřesněn na základě vzorníku dodavatele. Odstín musí být odsouhlasen projektantem a pracovníkem památkové péče  
**KOVÁNÍ:** barevnost bude předložena na vzorku k odsouhlasení  
6x závěs trna pro dveře mosaz; zadlabací zámeček s bezpečnostní vložkou a mosazným štítem klika x klika; Alt Wien; ovový práh, odolný proti ošlapu!

**POZNÁMKA:** výkres je zpracován ve stupni výkresu tvaru, nenahrazuje výrobní dokumentaci; dodavatel je povinen všechny rozměry ověřit na místě před zahájením realizace!

**KOTVENÍ:** Kotvení zárubně bude provedeno pomocí turbošroubů, spára vypěněna, překryta vnitřní strany difúzně otevřenou páskou (např. Ilbruck), přelíštována stávající křídlo bude vysazeno a uloženo v depozitu!!! Kované trny v kamenném ostění budou opatrně vyjmuty, uloženy v depozitu. nový rám vložen za stáv. kamenné ostění. Rám na vnitřní straně nutno zednický začístřit (dozdít plentou), omítnout, přelíštovat spoj. Při použití montážní pěny musí být tato pečlivě zaříznuta a zatmelena UV odolným tmelem!

**půdorys 1:10**



Vedoucí projektu:	Ing. arch. Tomáš Petřík	Ypracovník:	Ing. arch. Tomáš Petřík
Stavebník:	Obec Středokluky, Lidická 61, 252 68 Středokluky	Stupeň:	DRS
Stavba:	Základní škola, Školská 82, Středokluky	Formát:	8 x A4
Obsah:	<b>TVAROVÝ NÁVRH DVEŘÍ ZÁKLADNÍ ŠKOLY:</b> 1 - vstupní dveře do objektu 2 - dveře z chodby na zahradu 3 - dveře ze sklepa na zahradu	Datum:	ZÁŘÍ 2017
Měřítko:	<b>1 : 10</b>	Měřítko:	<b>DI.2</b>